



# VFG3

## Valvole di controllo a 3 vie

VFG3 è una gamma di valvole a 3 vie adatte per l'utilizzo in sistemi di ventilazione e riscaldamento.

- Dimensioni DN15-DN50
- Valore Kvs 0,63...39
- Capacità di regolazione 90:1

La valvola VFG3 è progettata per l'utilizzo in impianti di riscaldamento e di ventilazione. È anche adatta per sistemi di acqua calda sanitaria, in quanto è realizzata in ottone e bronzo resistenti alla dezincificazione.

La valvola è una valvola miscelatrice.

### Funzione

#### Valvola a 3 vie (VFG3)

La via A - AB è aperta quando lo stelo si trova nella posizione inferiore (chiusa la via B - AB). La via B - AB è aperta quando lo stelo si trova nella posizione superiore (chiusa la via A - AB).

Vedere anche i disegni riportati a pagina 2.

### Attuatori

I modelli VFG3 vengono motorizzate con gli attuatori della serie SE5.

Offriamo adattatori per tutti gli attuatori leader nel mercato

### Installazione

La valvola deve essere montata rispettando le frecce di direzione del flusso sulla valvola stessa.

La valvola è una valvola miscelatrice e deve pertanto essere montata in corrispondenza del punto di miscelazione.

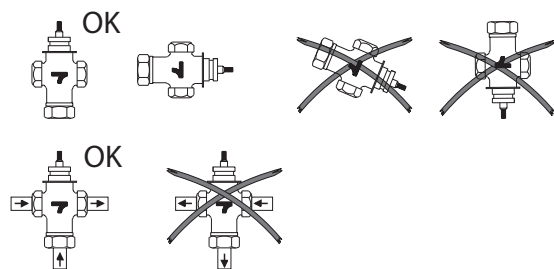
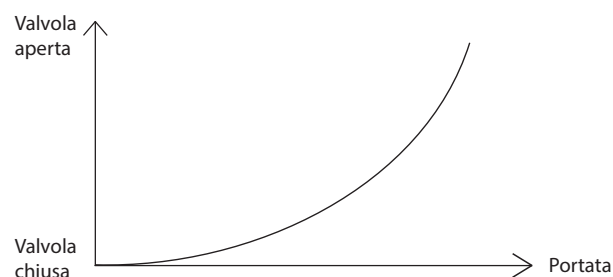
- Temperatura fluido -5...+185°C
- Adatte per sistemi di ventilazione e riscaldamento
- Classe di pressione PN16

### Materiali

Le valvole hanno il corpo e l'otturatore realizzati in bronzo e lo stelo in acciaio inossidabile. O-ring realizzati in Viton.

### Caratteristiche di portata

Si tratta di valvole con caratteristica di portata equipercentuale, come indicato nella figura sotto.



## Modelli

Valvole	Attacchi	Kvs	Pressione diff. max
VFG315-0,63	DN15	0.63	1.6 MPa
VFG315-1,0	DN15	1.0	1.6 MPa
VFG315-1,6	DN15	1.6	1.6 MPa
VFG315-2,1	DN15	2.1	1.6 MPa
VFG315-2,7	DN15	2.7	1.6 MPa
VFG320-4,2	DN20	4.2	1.6 MPa

Valvole	Attacchi	Kvs	Pressione diff. max
VFG320-5,6	DN20	5.6	1.6 MPa
VFG325-10	DN25	10	1.6 MPa
VFG332-16	DN32	16	1.0 MPa
VFG340-27	DN40	27	0.6 MPa
VFG350-39	DN50	39	0.4 MPa

## Caratteristiche tecniche

Caratteristiche di regolazione	Equipercentuale
Temperatura fluido	-5...+185 °C
Fluido	Acqua calda, fredda o glicolata (max 50%) e vapore
Attacchi	Filetto femmina secondo ISO228/1
Corsa	20 mm
Trafilamento max	0,1% del Kvs
Pressione nominale	PN16
Capacità di regolazione	90:1

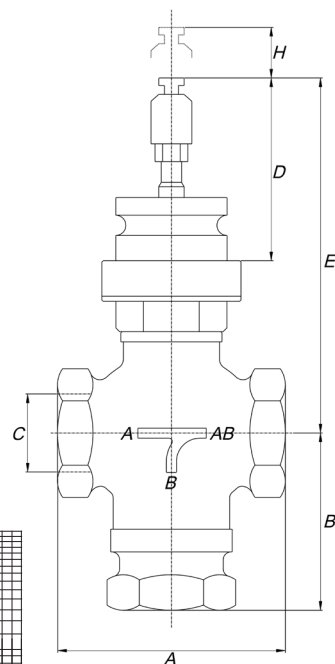
## Materiali

Corpo e otturatore	Rg5 (bronzo SS 5204)
Stelo	Acciaio inossidabile
O-ring	Viton
Filettatura	Le valvole hanno attacchi filettati femmina secondo ISO 228/1

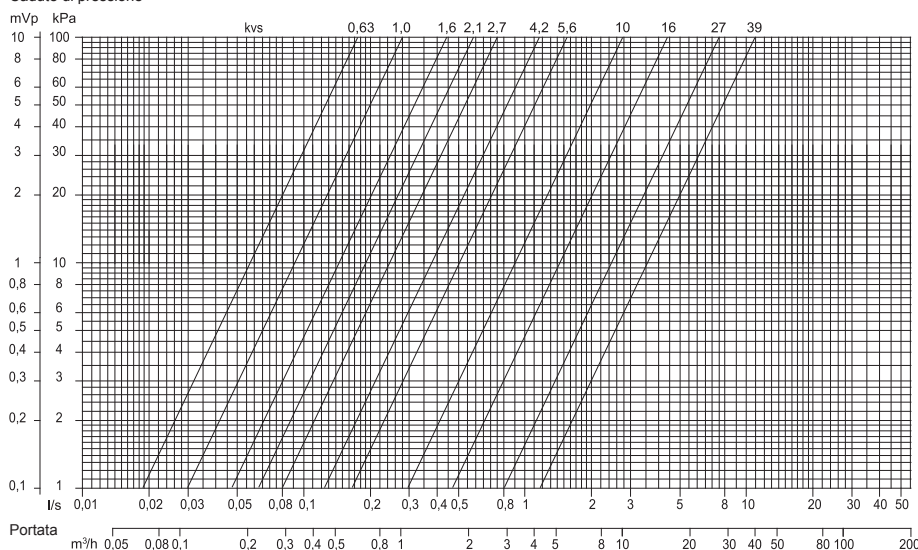
## Dimensioni

Modello	A	B	C	D	E	H	Peso
VFG315-0,63	70	70	G½"	70	133	20	1,3 kg
VFG315-1,0	70	70	G½"	70	133	20	1,3 kg
VFG315-1,6	70	70	G½"	70	133	20	1,3 kg
VFG315-2,1	70	70	G½"	70	133	20	1,3 kg
VFG315-2,7	70	70	G½"	70	133	20	1,3 kg
VFG320-4,2	80	70	G¾"	70	133	20	1,5 kg
VFG320-5,6	80	70	G¾"	70	133	20	1,5 kg
VFG325-10	90	70	G1"	70	138	20	1,7 kg
VFG332-16	115	80	G1¼"	70	142	20	2,3 kg
VFG340-27	130	80	G1½"	70	147	20	3,3 kg
VFG350-39	160	95	G2"	70	157	20	5,0 kg

Misure indicate in mm salvo diversamente indicato.



Cadute di pressione



## AB Industrietechnik Srl

Via Julius Durst, 70 - 39042 Bressanone (BZ) - Italy

Tel. +39 0472/830626 - Fax +39 0472/831840

E-mail: [info@industrietechnik.it](mailto:info@industrietechnik.it)

Homepage: [www.industrietechnik.it](http://www.industrietechnik.it)