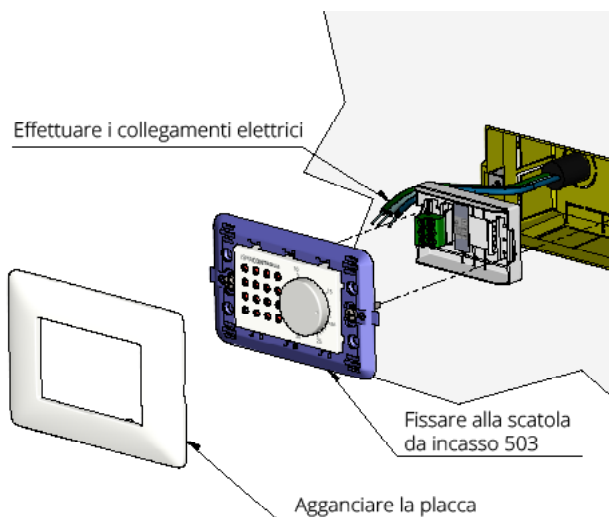
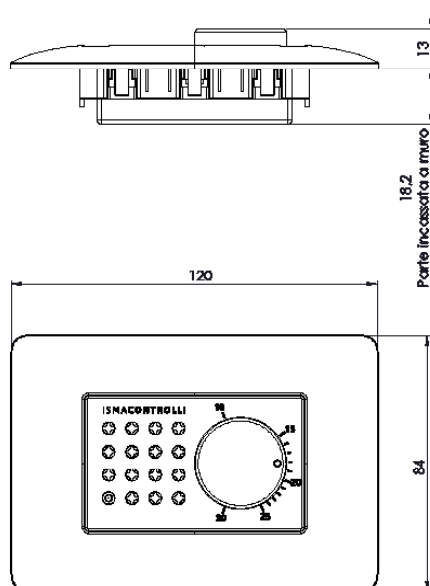


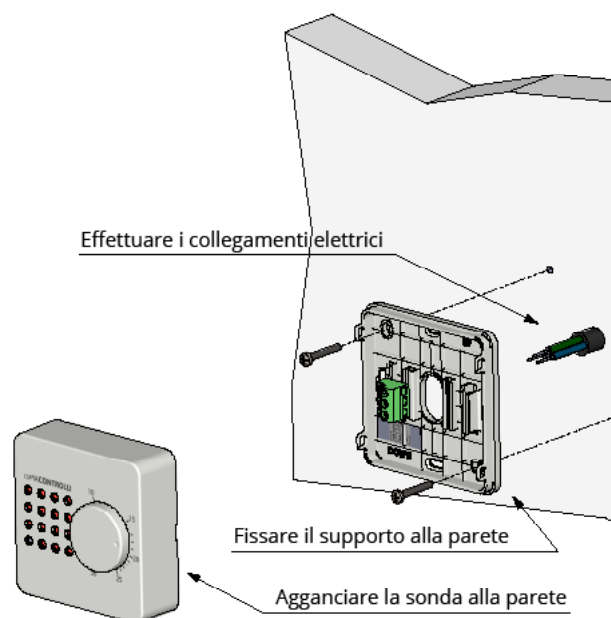
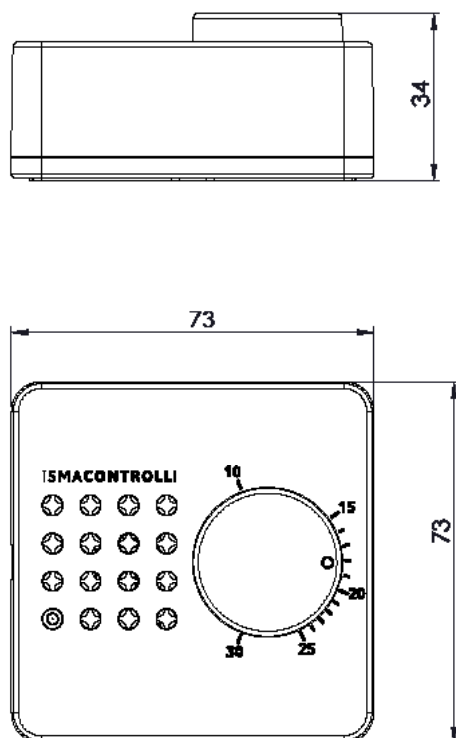


INSTALLAZIONE

Sonde da incasso (STA10-Fxx)



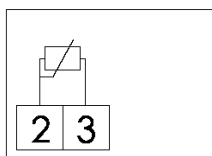
Sonde da parete (STA10-Wxx)



E' anche possibile installare la sonda su una cassetta elettrica tipo Gewiss GW24231. Verificare le dimensioni del sensore e l'interasse dei fori di montaggio.

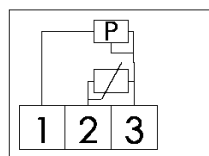
Le caratteristiche contenute in questa pubblicazione possono essere modificate senza preavviso

STA10-xx0



2 Comune
3 Sensore

STA10-xx1 e STA10-xx2



1 Uscita Correzione set
2 Sensore
3 Comune

MODELLO	DESCRIZIONE
STA10-W00	Sonda temperatura ambiente 10 kOhm - da parete bianca senza correzione set
STA10-W01	Sonda temperatura ambiente 10 kOhm - da parete bianca con correzione +/-
STA10-W02	Sonda temperatura ambiente 10 kOhm - da parete bianca con correzione con scala graduata
STA10-F00	Sonda temperatura ambiente 10 kOhm - da incasso bianca senza correzione set
STA10-F01	Sonda temperatura ambiente 10 kOhm - da incasso bianca con regolazione +/-
STA10-F02	Sonda temperatura ambiente 10 kOhm - da incasso bianca con correzione con scala graduata
STA10-F10	Sonda temperatura ambiente 10 kOhm - da incasso nera senza correzione set
STA10-F11	Sonda temperatura ambiente 10 kOhm - da incasso nera con correzione +/-
STA10-F12	Sonda temperatura ambiente 10 kOhm - da incasso nera con correzione con scala graduata