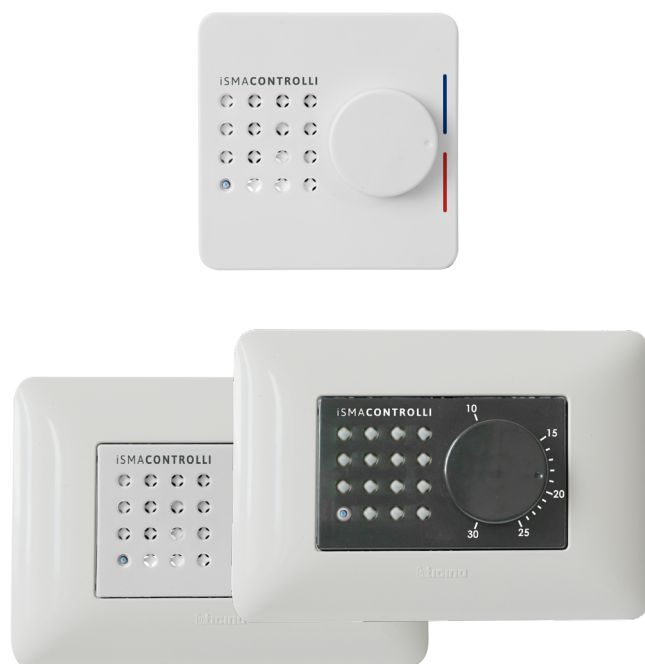


STA10

Sonde ambiente

MODELLO	DESCRIZIONE
STA10-W00	Sonda temperatura ambiente 10 kOhm - da parete bianca senza correzione set
STA10-W01	Sonda temperatura ambiente 10 kOhm - da parete bianca con correzione +/-
STA10-W02	Sonda temperatura ambiente 10 kOhm - da parete bianca con correzione con scala graduata
STA10-F00	Sonda temperatura ambiente 10 kOhm - da incasso bianca senza correzione set
STA10-F01	Sonda temperatura ambiente 10 kOhm - da incasso bianca con regolazione +/-
STA10-F02	Sonda temperatura ambiente 10 kOhm - da incasso bianca con correzione con scala graduata
STA10-F10	Sonda temperatura ambiente 10 kOhm - da incasso nera senza correzione set
STA10-F11	Sonda temperatura ambiente 10 kOhm - da incasso nera con correzione +/-
STA10-F12	Sonda temperatura ambiente 10 kOhm - da incasso nera con correzione con scala graduata



APPLICAZIONE ED USO

Le sonde ambiente STA10-xxx trovano impiego negli impianti di riscaldamento e condizionamento civile ed commerciale. Connesse ai relativi regolatori, permettono di rilevare e controllare la temperatura ambiente. Sono disponibili sonde dotate di potenziometro con il quale è possibile variare il set point di temperatura.

CARATTERISTICHE COSTRUTTIVE

Le sonde ambiente STA10-xxx possono avere due tipi di montaggio:

Versione da incasso utilizzando la scatola 503E

Sono composte da un frontalino estraibile che contiene l'elettronica, un supporto a parete e il fondello se necessario. Il frontalino è compatibile con supporto BTicino (incluso) per placche di finitura serie Matix (placca quadra). La placca di finitura viene fornita di colore bianco.

Versione da parete utilizzando le viti e i tasselli (non in dotazione)

Sono composte da un frontalino estraibile che contiene l'elettronica e un supporto da fissare alla parete. E' anche possibile installare la sonda su cassette elettriche del tipo Gewiss GW24231. Verificare le dimensioni del sensore e l'interasse dei fori di montaggio.

CARATTERISTICHE TECNICHE

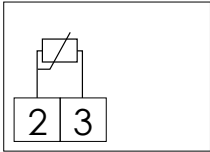
CARATTERISTICA	DESCRIZIONE
Umidità	95% U.R. max non condensante
Grado di protezione	IP30
Materiali	ABS
Peso	0,08 kg
Elemento sensibile	NTC 10 kOhm a 25 °C
Precisione	±1 °C
Coefficiente β	@ 25° = 3435
Collegamento elettrico	morsettiera a vite per conduttori 1,5 mm ²

Le caratteristiche contenute in questa pubblicazione possono essere modificate senza preavviso

CARATTERISTICA	DESCRIZIONE
Scala graduata (versioni STA10-xx2)	10÷30 °C

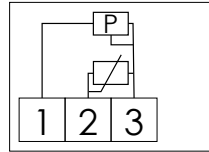
COLLEGAMENTI ELETTRICI

STA10-xx0



2 Comune
3 Sensore

STA10-xx1 e STA10-xx2

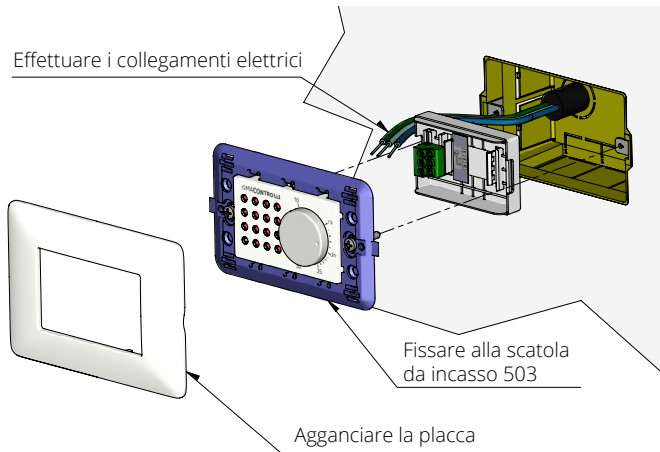


1 Uscita Correzione set
2 Sensore
3 Comune

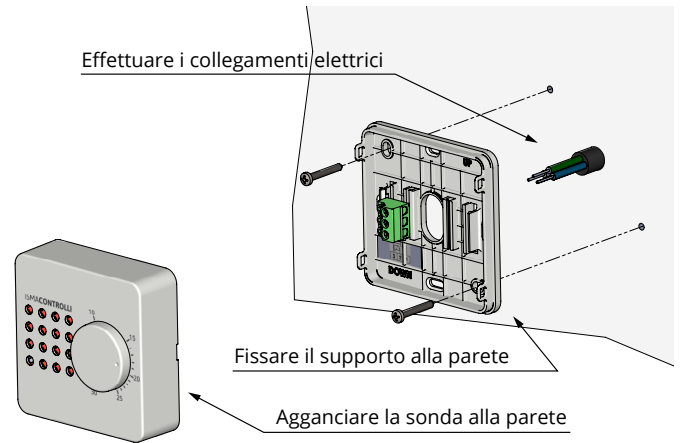
INSTALLAZIONE

L'installazione delle sonde STA10 è semplice e può essere effettuata come segue.

Sonde da incasso (STA10-Fxx)

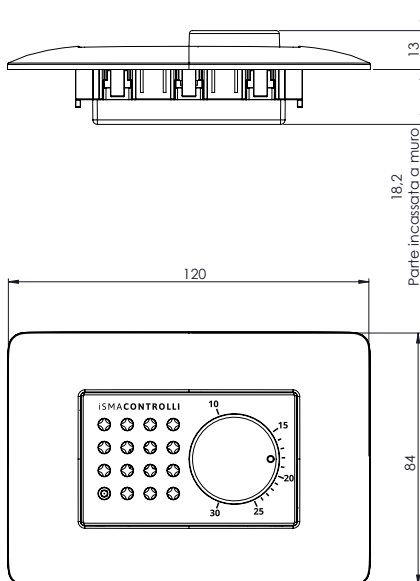


Sonde da parete (STA10-Wxx)



DIMENSIONI [mm]

STA10-Fxx



STA10-Wxx

