



Modello	Descrizione
WPRO-561D	Regolatore programmabile con display, senza seriale RS-485
WPRO-561DS	Regolatore programmabile con display, con seriale RS-485
WPRO-562D	Regolatore programmabile con display, con doppio triac, senza seriale RS-485
WPRO-562DS	Regolatore programmabile con display, con doppio triac, con seriale RS-485
WPRO-561	Regolatore programmabile senza display, senza seriale RS-485
WPRO-561S	Regolatore programmabile senza display, con seriale RS-485
WPRO-562	Regolatore programmabile senza display, senza seriale RS-485, con doppio triac
WPRO-562S	Regolatore programmabile senza display, con doppio triac, con seriale RS-485
W560-RT	Terminale remoto (Bianco)
W560-EXP	Espansione I/O (max 1 per regolatore)



APPLICAZIONE ED IMPIEGO

I regolatori programmabili OmniaPRO vengono impiegati nella regolazione ambiente ove le richieste non possono essere soddisfatte tramite regolatori parametrici in ModBus (NR, DG8000, AXCU) e dove è richiesta la sonda digitale.

SONDE

Al prodotto possono essere collegate le seguenti sonde:

Analogiche

- Sonde passive serie SNTC-xL
- Sonde attive 0..10V/4..20 mA
- Supporto per STA72L/STA76L

Sonda ambiente digitale con display

- 1 sonda di temperatura STA60L
- 1 sonda di temperatura e umidità STA61L

CARATTERISTICHE TECNICHE

Comuni

<u>Contenitore:</u>	corpo plastico in resina PC+ABS UL94 V-0, vetrino in policarbonato; tasti in resina termoplastica
---------------------	---

Temperatura ambiente

- funzionamento: -10T+55°C.
- immagazzinamento: -20T+85°C

Umidità ambiente

funzionamento/immagazz. 0...90% U.R.

Utilizzo

dispositivo di funzionamento (non di sicurezza) da incorporare

Tipo di azione

1.B - 1.Y

Grado di inquinamento

2

PTI dei materiali usati

PTI 250V (dispositivo costruito per l'isolamento con materiale di classe IIIa)

Categoria di sovratensione

classe II

Tensione impulsiva nominale

2500V

Grado di resistenza al fuoco

D

Classe del software

classe A

WPRO-561/562

Dimensioni	4 DIN
Consumo max	6VA / 4W
Alimentazione	
WPRO-562	12-24Vac ±10% 50/60Hz
WPRO-561	12-24Vac/24Vdc ±10% 50/60Hz
Seriale RS-485	SoloModelli /S

W560-RT

Protezione frontale	IP65
Dimensioni	74x32x30mm (Lxhxb)
Montaggio	a pannello con dima di foratura 71x29mm +0,2/-0,1mm
Consumo max	30mA
Alimentazione	da WPRO-561/562

W560-EXP

Dimensioni	4 DIN
Consumo max	5VA / 3.5W
Alimentazione	12-24Vac/24Vdc ±10% 50/60Hz

Nota: Alimentare il regolatore mediante un trasformatore di isolamento dedicato. Se regolatore ed espansione vengono alimentati tramite lo stesso trasformatore occorre tassativamente usare la stessa polarità.

MONTAGGIO

WPRO561/562: Montaggio su Guida DIN
Evitare di montare lo strumento in luoghi soggetti ad alta umidità e/o sporcizia; esso, infatti, è adatto per l'uso in ambienti con inquinazione ordinaria o normale. Fare in modo di lasciare aerata la zona in prossimità delle feritoie di raffreddamento dello strumento.

INGRESSI/USCITE

INGRESSI/USCITE	W560-EXP	WPRO561	WPRO562
6 ingressi digitali puliti (°)	DI1...DI6		
5 ingressi analogici (2 universali) configurabili NTC / tensione, corrente** Digital Input***	AI3, AI4, AI1, AI2, AI5 (*)		
5/3 uscite digitali a relé tensione pericolosa 2A - 230Vac	5 relé DO1...DO4, DO6	3 relé DO1, DO2, DO3	
Uscita Open Collector per relé esterni tensione non pericolosa (SELV (§))	DO5	DO4, DO5	
0/2 uscite digitali con triac tensione pericolosa 3A 230Vac	--	TC1, TC2	
2 o 3 uscite analogiche tensione non pericolosa (SELV (§)) 0..10Vcc	AO3, AO4	AO3, AO4, AO5	
1 uscita analogica tensione non pericolosa (SELV (§)) 4(0)..20mA	AO5	-	
uscite "oc" per relé esterni DGSRMV tensione non pericolosa (SELV (§)) PWM (^)	AO1, AO2	AO1	

- * tipo SEMITEC 103AT (10Kohm / 25°C)
- ** ingresso in corrente 4...20mA oppure in tensione 0...5V / 0...10V / 0...1V oppure ingresso digitale contatto pulito (°)
- *** ingresso digitale contatto pulito (°)
- (^) PWM Open Collector
- (°) corrente di chiusura riferita a massa 0.5mA
- (§) SELV: SAFETY EXTRA LOW VOLTAGE

COLLEGAMENTI ELETTRICI

Attenzione! Operare sui collegamenti elettrici sempre e solo a macchina spenta. Per la portata dei morsetti vedi etichetta sullo strumento. Non superare la corrente massima consentita; in caso di carichi superiori usare un contatore di adatta potenza. Assicurarsi che il voltaggio dell'alimentazione sia conforme a quello richiesto dallo strumento. Le sonde di temperatura non sono caratterizzate da alcuna polarità di inserzione e possono essere allungate utilizzando del normale cavo bipolare (si fa presente che l'allungamento della sonda grava sul comportamento dello strumento dal punto di vista della compatibilità elettromagnetica EMC: va dedicata estrema cura al cablaggio). Le sonde attive sono caratterizzate da una specifica polarità di inserzione, che va rispettata. È necessario fare in modo che i cavi di segnale (sonde di temperatura/pressione, Ingressi digitali, seriale TTL, seriale RS-485) siano cablati separatamente dai cavi tensione pericolosa. Si raccomanda di utilizzare sonde fornite da Controlli Contattare Ufficio Commerciale per disponibilità codici.

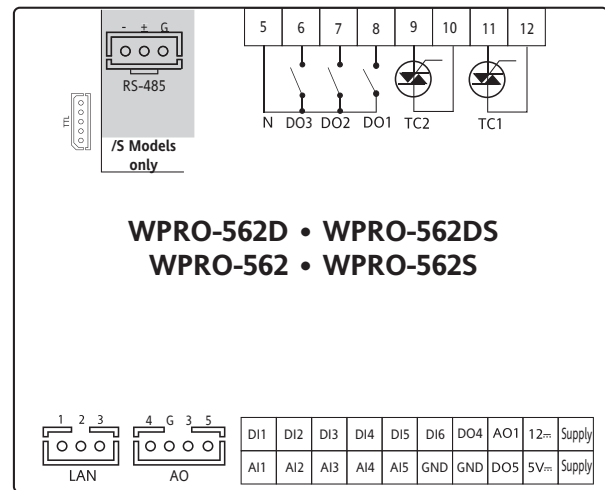
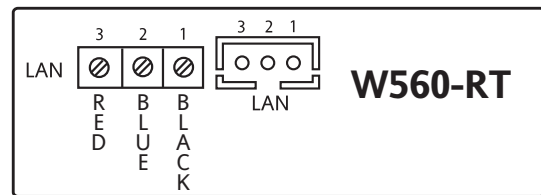
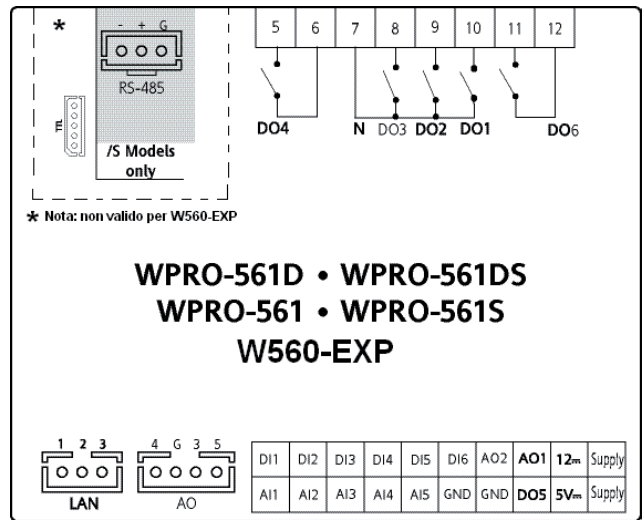
CONDIZIONI D'USO - USO CONSENTITO

Ai fini della sicurezza lo strumento dovrà essere installato e usato secondo le istruzioni fornite ed in particolare, in condizioni normali, non dovranno essere accessibili parti a tensione pericolosa. Il dispositivo dovrà essere adeguatamente protetto dall'acqua e dalla polvere secondo l'applicazione e dovrà altresì essere accessibile solo con l'uso di un utensile (ad eccezione del frontale). Il dispositivo è idoneo ad essere incorporato in un apparecchio per uso domestico e/o simile nell'ambito HVAC ed è stato verificato in relazione agli aspetti riguardanti la sicurezza sulla base delle norme armonizzate europee di riferimento.

USO NON CONSENTITO

Qualsiasi uso diverso da quello consentito è di fatto vietato. Si fa presente che i contatti relé forniti sono di tipo funzionale e sono soggetti a guasto: eventuali dispositivi di protezione previsti dalla normativa di prodotto o suggeriti dal buon senso relativi a palesi esigenze di sicurezza devono essere realizzati al di fuori dello strumento.

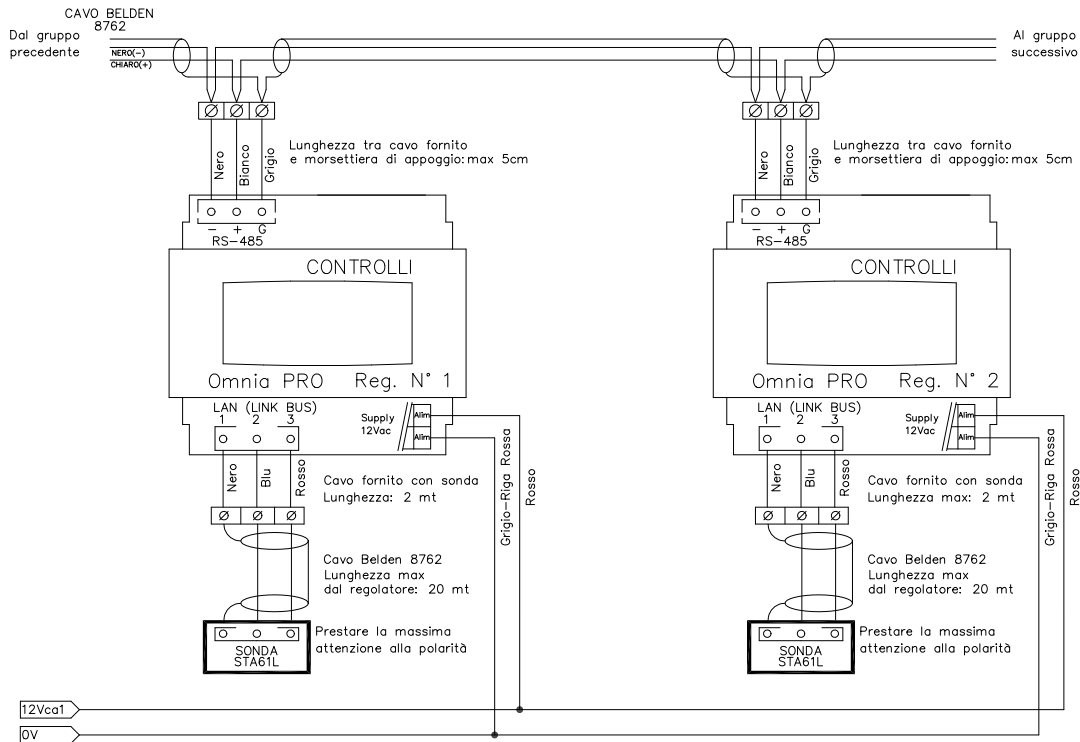
SCHEMI COLLEGAMENTI ELETTRICI



Legenda

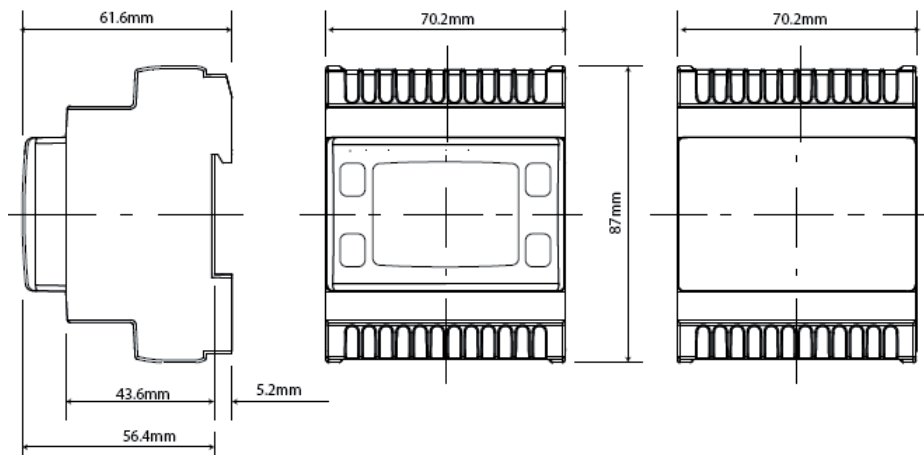
- 5 Vdc Alimentazione Ausiliaria 5Vdc 20mA max.
- 12 Vdc Alimentazione Ausiliaria 12Vdc
- N Neutro
- GND Massa
- LAN connessione (distanza max 20 metri) con Tastiera remota (KEYBoard) W560-RT • STA60L • Espansione W560-EXP:
1 = BLACK / GND; 2 = BLUE / SEGNALE
3 = RED / +12Vdc
- RS-485 Seriale RS-485 (solo Modelli /S) di serie
- TTL

SCHEMA COLLEGAMENTO

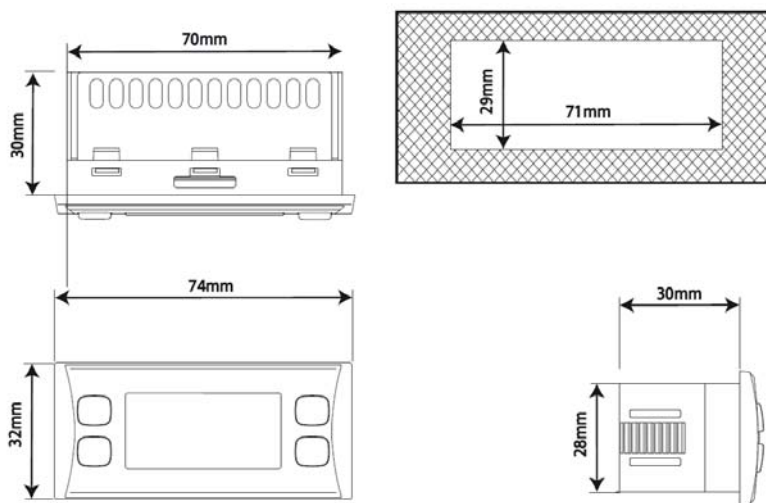


DIMENSIONI D'INGOMBRO (mm)

WPRO-561/562
W560-EXP



W560-RT



Le caratteristiche contenute in questa pubblicazione possono essere modificate senza preavviso