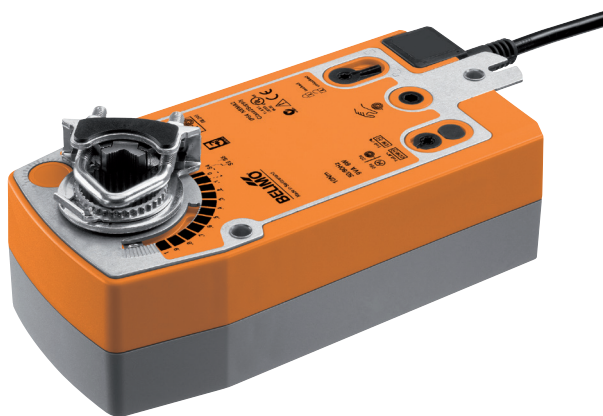


Attuatore con ritorno a molla per la regolazione di serrande con funzione di sicurezza per installazione in edifici

- Per serrande fino a circa 4 m²
- Coppia nominale 20 Nm
- Tensione nominale AC 24...240 V / DC 24...125 V
- Comando on-off


Dati tecnici

Dati elettrici	Tensione nominale	AC 24...240 V / DC 24...125 V
	Frequenza alla tensione nominale	50/60 Hz
	Campo di tolleranza	AC 19.2...264 V / DC 21.6...137.5 V
	Assorbimento in funzione	7 W
	Assorbimento in mantenimento	3.5 W
	Assorbimento per dimensionamento	18 VA
	Collegamento alimentazione / comando	Cavo 1 m, 2 x 0.75 mm ²
	Funzionamento in parallelo	Sì (considerare gli assorbimenti elettrici!)
Dati funzionali	Coppia attuatore	Min. 20 Nm
	Coppia molla di ritorno	Min. 20 Nm
	Direzione di rotazione del motore	Selezionabile dal montaggio L / R
	Senso di rotazione funzione di emergenza	Selezionabile dal montaggio L / R
	Azionamento manuale	Con leva manuale, bloccabile con selettore
	Angolo di rotazione	Max. 95°
	Angolo di rotazione, nota	limitabile con battuta meccanica regolabile
	Tempo di rotazione motore	75 s / 90°
	Tempo di rotazione per posizione di emergenza	<20 s / 90°
	Nota, tempo di corsa posizione di emergenza impostata	<20 s @ -20...50°C / <60 s @ -30°C
	Livello sonoro del motore	45 dB(A)
	Azionatore perno	Morsetto universale 10...25.4 mm
	Indicatore di posizione	Meccanico
Vita di servizio	Min. 60,000 posizioni di emergenza	
Sicurezza	Classe di protezione IEC/EN	II Completamente isolato
	Classe di protezione UL	II Completamente isolato
	Grado di protezione IEC/EN	IP54
	Grado di protezione NEMA/UL	NEMA 2, UL Enclosure Tipo 2
	EMC	CE conforme a 2014/30/EU
	Direttiva bassa tensione	CE conforme a 2014/35/EU
	Certificazione IEC/EN	IEC/EN 60730-1 e IEC/EN 60730-2-14
	Certificazione UL	CULus conforme a UL 60730-1A e UL 60730-2-14 e CAN/CSA E60730-1:02
	Modalità di funzionamento	Tipo 1.AA
	Tensione impulso nominale alimentazione / comando	4 kV
	Controllo grado inquinamento	3
	Temperatura ambiente	-30...50°C
	Temperatura di stoccaggio	-40...80°C
	Umidità ambiente	95% r.h., non condensante
	Manutenzione	Nessuna
Peso	Peso	2.3 kg

Note di sicurezza


- Il dispositivo non deve essere utilizzato al di fuori dei previsti campi applicativi, specialmente su aeroplani o trasporti aerei di ogni tipo.

Note di sicurezza

- Applicazione all'esterno: possibile solo nel caso in cui non sia a contatto diretto con acqua (mare), neve, ghiaccio, insolazione o gas aggressivi che interferiscono direttamente con l'attuatore e che venga assicurato che le condizioni ambientali restino in qualsiasi momento entro i limiti riportati nella scheda tecnica.
- Attenzione: Tensione di alimentazione!
- L'installazione può essere svolta solo da personale autorizzato. Devono essere rispettate tutte le normative legali o istituzionali applicabili.
- Il dispositivo può essere aperto solo presso la sede di produzione. Non contiene parti riparabili o sostituibili dall'utente.
- I cavi non devono essere rimossi dalla periferica.
- Per calcolare la coppia di azionamento necessaria, devono essere osservate le specifiche fornite dal costruttore circa la sezione, disegni, sito d'installazione, così come le caratteristiche del flusso.
- Il dispositivo contiene componenti elettrici ed elettronici e non può essere smaltito con i normali rifiuti domestici. Vanno rispettate tutte le normative locali sullo smaltimento.

Caratteristiche del prodotto

Modo di funzionamento	L'attuatore è dotato di un modulo di alimentazione universale che può utilizzare tensioni di AC 24 ... 240V e DC 24 ... 125V. L'attuatore muove la serranda nella sua normale posizione di lavoro, caricando contemporaneamente la molla di ritorno. La serranda torna in posizione di sicurezza con la forza della molla quando viene interrotta l'alimentazione.
Montaggio semplice e diretto	Montaggio semplice e diretto sul perno della serranda tramite morsetto universale, fornito di barra anti torsione per prevenire la rotazione dell'attuatore.
Azionamento manuale	Utilizzando la manovella a corredo la serranda può essere azionata manualmente e bloccata in qualsiasi posizione desiderata con il selettore predisposto. Lo sblocco può avvenire manualmente o automaticamente alimentandolo.
Alta affidabilità funzionale	L'attuatore è protetto da sovraccarico, non necessita di fine corsa elettrici e si ferma automaticamente al raggiungimento delle battute meccaniche.
Angolo di rotazione regolabile	Angolo di rotazione regolabile tramite battute meccaniche.

Accessori

	Descrizione	Tipo
Accessori elettrici	Contatti ausiliari, 2 x SPDT	S2A-F
	Feedback potenziometrico, 200 Ohm, incl. accessori di installazione	P200A-F
	Feedback potenziometrico, 1 kOhm, incl. accessori di installazione	P1000A-F
	Descrizione	Tipo
Accessori meccanici	Estensione perno lunghezza 250 mm, per perni Ø 8...25 mm	AV8-25
	Indicatore di fine corsa per NF..A / SF..A	IND-AFB
	Morsetto completo di accessori per NF..A /SF..A (1", 3/4", 1/2")	K7-2
	Giunto a snodo dritto con filetto M8, per leve ad asola KH8	KG10A
	Giunto a snodo ad angolo con filetto M8, per leve ad asola KH8	KG8
	Leve ad asola per perno serranda	KH8
	Morsetto con manovella attuatori NF..A / SF..A, per perni da 3/4"	KH-AFB
	Boccola per perni 10x10 mm, per attuatori con ritorno a molla NG	ZF10-NSA-F
	Boccola per perni 12x12 mm, per attuatori con ritorno a molla NG	ZF12-NSA-F
	Boccola per perni 16x16 mm, per attuatori con ritorno a molla NG	ZF16-NSA-F
	Kit per montaggio con rinvio, per attuatori con ritorno a molla NG	ZG-AFB
	Piastra di estensione base per NF..A/SF..A	Z-SF

Installazione elettrica



Note

- Attenzione: tensione di alimentazione!
- È possibile il collegamento in parallelo di più attuatori. Considerare gli assorbimenti elettrici.

Schemi elettrici

AC 24...240 V / DC 24...125 V, on-off

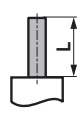



Colore dei fili:

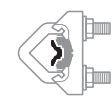
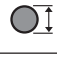
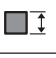
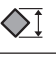



- 1 = blu
2 = marrone

Dimensioni [mm]

Lunghezza perno

	Min. 85
	Min. 15

Dimensioni morsetto

			
	10...22	10	14...25.4
			
	19...25.4	12...18	

Schemi dimensionali

