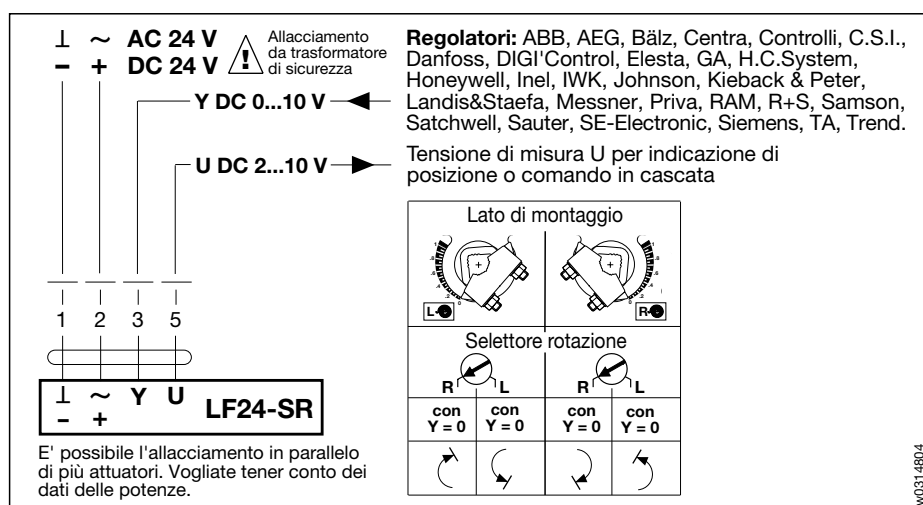




p.0063712

Schema di allacciamento



w0314804

Dati tecnici	LF24-SR
Tensione nominale	AC 24 V 50/60 Hz, DC 24 V
Campo di tolleranza	AC 19,2...28,8 V, DC 21,6...28,8 V
Dimensionamento	5 VA (Imax 5,8 A @ 5 ms)
Potenza assorbita	2,5 W movimento, 1 W mantenimento
Allacciamento	cavo 1 m, 4 x 0,75 mm ²
Segnale di regolazione Y	DC 0...10 V @ resistenza d'entrata = 100 kΩ
Campo di lavoro	DC 2...10 V per 0...100% ◁
Tensione di misurazione U	DC 2...10 V (max. 0,7 mA) per 0...100% ◁
Senso di rotazione	- motore selezionabile con switch L/R - ritorno a molla selezionabile con montaggio L/R
Forza	- motore min. 4 Nm (alla tensione nominale) - ritorno a molla min. 4 Nm
Angolo di rotazione	max. 95° (regolabile 37...100% ◁ con battute di arresto incorporate)
Tempo di rotazione	- motore 150 s - ritorno a molla ≈ 20 s @ -20...50°C / max. 60 s @ -30°C
Livello sonoro	motore max. 30 dB (A), molla ≈ 62 dB (A)
Vita apparecchio	min. 60 000 operazioni
Indicazione della posizione	meccanica
Classe di protezione	◊ (bassa tensione di sicurezza)
Grado di protezione	IP 54
Temperatura ambiente	-30...+50°C
Temp. di stoccaggio	-40...+80°C
Test di umidità	secondo EN 60335-1
EMC	CE secondo 89/336/CEE
Manutenzione	nessuna
Peso	1400 g

Serranda fino a ca. 0,8 m²

Servomotore proporzionale (AC/DC 24 V)

Comando DC 0...10 V e segnale di posizione DC 2...10 V

Applicazione

Il servomotore è utilizzato per la regolazione di serrande di sicurezza negli impianti di climatizzazione (es. protezione dal fumo e antigelo, igiene, etc.).

Funzionamento

L'attuatore LF24-SR viene comandato da un segnale standard DC 0...10 V. L'attuatore ruota nella posizione richiesta dal segnale di comando e contemporaneamente carica la molla di ritorno. Se l'energia di alimentazione viene interrotta la molla riporta automaticamente la serranda nella sua posizione di sicurezza.

Caratteristiche del prodotto

Semplice montaggio diretto sul perno della serranda attraverso il collaudato morsetto universale. Una staffa antitorsione fornita a corredo permette di fissare l'attuatore.

Angolo di rotazione regolabile con battute meccaniche.

Elevata garanzia di funzionamento

Il servomotore non necessita di contatti di finecorsa ed è protetto da sovraccarico. Quando incontra le sue battute d'arresto o quelle della serranda, si ferma automaticamente.

Accessori elettrici (vedere Doc. 2. Z-1)

SG..24 Trasduttore di posizione
ZAD24 Indicatore digitale di posizione

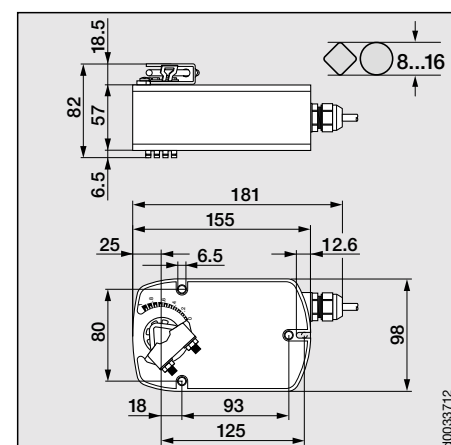
Funzioni di comando e controllo, p. 10

Accessori di montaggio, p. 11

Istruzioni per il montaggio, p. 13...15

Importante: Leggere la nota a pagina 3 per la determinazione del momento torcente necessario.

Dimensioni



d0033712