



Descrizione

Il sensore di temperatura **TPD/PT100/200** è utilizzato per la misura di temperatura nei canali d'aria, nei plenum o nella cabine industriali. Si propone come una soluzione per l'acquisizione della temperatura ad elevata precisione su sistemi di regolazione automatica composti da regolatori PID a loop singolo o multiplo o da sistemi di acquisizione dati. Il prodotto viene fornito completo di flangetta a tre fori per facile inserzione e fissaggio nel canale e con testina DIN di protezione della morsettiera. Il corpo del sensore e la flangetta sono realizzati in acciaio inox.

Campi Applicativi

Il sensore è utilizzato per rilevare e misurare la temperatura dell'aria in sistemi di riscaldamento e raffreddamento applicati in ambienti industriali, in generale ove sia richiesta una elevata precisione nella misura. Può essere applicato sui condotti d'aria come ad esempio i canali di mandata o di estrazione, nei plenum o nelle cabine industriali.

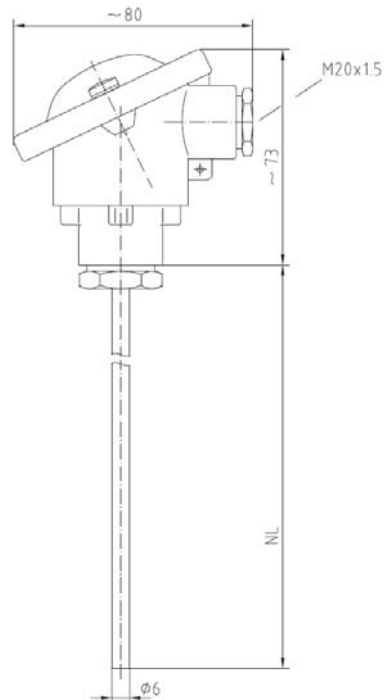
Codice di Ordinazione

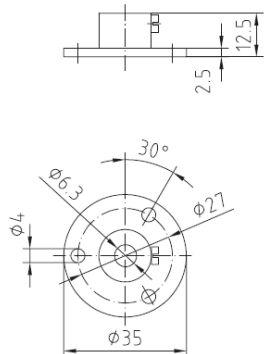
Modello	Lunghezza gambo
TPD/PT100/200	200 mm

Dati Tecnici

Elemento sensibile	Termoresistenza PT100 $\Omega$ a 0°C.
Temperatura di lavoro	-35 / +180 °C.
Collegamenti	2 fili (sezione massima 2,5 mm <sup>2</sup> )
Dimensioni gambo	diametro 6 mm lunghezza NL = 200 mm.
Tipologia testa di connessione	DIN B M20x1.5.
Materiale costruttivo	Gambo e flangetta in acciaio.
Resistenza di isolamento	>100 Mohm a 20°C (500 Vcc)
Umidità	< 95% r.h.
Protezione IP	IP54.
Certificazioni	CE.

Dimensioni (mm)



Dimensioni Flangetta (mm)Connessioni Elettriche